



TODO TEORÍA

Revista bimestral de Aperturas de Ajedrez

3 Euros

9

Jun 2006

1



1 Amador Rodríguez

El Alquimista: A vueltas con el Ataque Inglés

2 Viktor Moskalenko

La Variante Taimanov contra la Benoni (I)

3 José Luis Vilela

Una línea sólida contra la Indo-Benoni

2



3



Peter Leko: Combatiendo la Sveshnikov



UPI recomienda Microsoft® Windows® XP Media Center.



EN UPI MEDIMOS TUS POSIBILIDADES



849€

I.V.A. Incluido

GARANTÍA
2 AÑOS

REGALO GUÍA INTERNET
para principiantes
APRENDE A NAVEGAR
con esta práctica guía.

UPI NOTEBOOK

Sistema Operativo Microsoft® Windows® XP
Media Center Edition 2005

Procesador Intel® Celeron® M 370
(1Mb L2 de cache, 1,5GHz, Bus de sistema de 400MHz)

Memoria 512 Mb | Disco Duro 60 Gb

Grabadora DVD Dual Doble Capa

Wi-Fi 802.11 | Pantalla TFT 15"

Software Open Office | Antivirus BitDefender Promocional (3 meses)
2 Años Garantía

Pregunte por
software
original
Microsoft®

¿QUIERES CRECER CON TU PROPIO NEGOCIO?

Infórmate de como ser TIENDA UPI, llama al 902 197 172 o consulta www.upi.es.

Más de 290 emprendedores ya han apostado por UPI.



Intel, Intel logo, Intel Inside, Intel Inside logo, Intel Celeron, Intel Celeron logo, Celeron, Intel Xeon, Intel SpeedStep, Itanium, y Pentium son marcas registradas, o marcas, de Intel Corporation o de sus filiales en Estados Unidos y en otros países.

Busca tu TIENDA UPI
en www.upi.es
o en el 902 355 060

 **UPI**
UNION PROFESIONAL INFORMATICA

www.upi.es
+ 290 tiendas



10 €
c/u

Novedad

Pelikan

Vol. 1 y 2

Packs disponibles

- Española. Variante del Cambio
- Defensa Francesa 3.e5
- Variante Tarrasch de la Francesa
- Defensa Escandinava 2...Dxd5
- Najdorf, Ataque Inglés
- Defensa Grunfeld. 5.Ad2
- Apertura Zukertort (D05)
- Caro Kann Variante Clásica
- Española. Cambio Diferido
- El Gambito Budapest
- El Ataque Panov
- La Defensa Merano
- Variante Abierta de la Española
- El Ataque Inglés 2da parte
- India de Rey 4 peones
- El Ataque Torre
- El Ataque Indio de Rey
- El Ataque Worrall en la Española
- Siciliana Pelikan, 1ra parte
- Siciliana Pelikan, 2da parte
- El peón aislado
- Los Alfiles de distinto color
- Los peones colgantes
- Los peones doblados
- La pareja de alfiles
- El Peón Pasado

<http://www.ajedrez21.com/packs.aspx>

www.chessclub.com

Ahora, el n° 1 mundial habla castellano

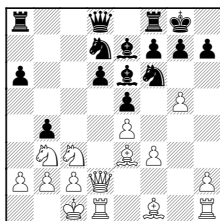


*Fundado en 1995, el **Internet Chess Club** es el líder mundial de ajedrez online en Internet: más de 35.000 socios y 1.600 Grandes Maestros y titulados.*

Ajedrez21 se ha integrado en el **Internet Chess Club** para ofrecer a todos los aficionados latinos, los servicios de ajedrez online del n° 1 mundial. En tu idioma.



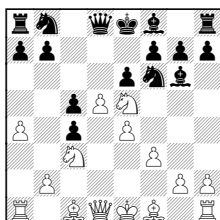
Consigue hasta 4 meses gratis en www.ajedrez21.com



EL ALQUIMISTA

4

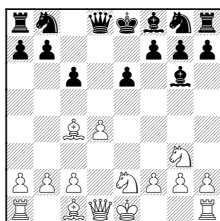
El GM Amador Rodríguez analiza una línea del Ataque Inglés de la Siciliana que, a raíz de la brillante victoria de Anand frente a Karjakin a principios de año, parecía favorable para las negras, pero que empieza a no estar tan clara.



NOVEDADES TEÓRICAS EN KUSADASI

7

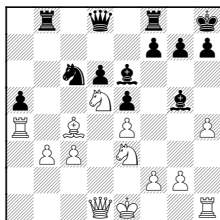
El GM Elizbar Ubilava hace un repaso a los principales descubrimientos teóricos en las aperturas que se vieron en el reciente Campeonato de Europa Individual, disputado en la ciudad turca de Kusadasi.



APERTURAS SORPRENDENTES

12

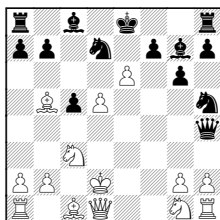
El MI Michael Rahal expone una interesante línea para luchar contra la Defensa Caro-Kann que no es tan inocua como puede parecer a primera vista y brinda atractivas posibilidades a los amantes del juego de ataque.



LA VARIANTE SVESHNIKOV

18

Todo un lujo la colaboración del GM Peter Leko con los análisis de una línea de plena actualidad para luchar contra la Variante Pelikan (o Sveshnikov) de la Siciliana, concentrándose más en las ideas que en las mismas



LA VARIANTE TAIMANOV

22

Primera parte del análisis del GM Moskalenko sobre esta agresiva línea para luchar contra la Benoni Moderna, estudiando algunas líneas que han sido insuficientemente consideradas por la teoría.

Y ADEMÁS...

Vilela: Una idea en la Benoni 26

El sentido común en la apertura 32

Comprendiendo el Ataque Worrall 36

TODO TEORÍA

Publicación bimestral
www.peonderey.com

Número 9

Editor GM Miguel Illescas

Director MI Angel Martín

Colaboran en este número

GM. P. Leko GM A. Rodríguez,

GM V. Moskalenko

GM E. Ubilava, MI J.L. Vilela

REDACCIÓN

Jefe de Redacción: MI M. Rahal

redaccion@peonderey.com

Publicidad: Anna Illescas

publicidad@peonderey.com

Suscripciones: Sergio Ballesteros

suscriptores@peonderey.com

Es una publicación de EDAMI
(Escuela de Ajedrez Miguel Illescas)

Francisco Giner, 42, bajos

08012 Barcelona

Tel. +34 93 238 53 52

Fax. +34 93 415 40 93

www.edami.com

Directora de arte:

Natàlia Bozicevich

Imprenta:

Gráficas LETTER-GRAF, S.L.

Fotomecánica MEGACHROM

Déposito legal M-2966-2005

Precio de este ejemplar:

3,00 € IVA incl.

Canarias, Ceuta y Melilla: 3,68 €

Queda prohibida la reproducción total o parcial por cualquier medio o soporte, del contenido de esta publicación.

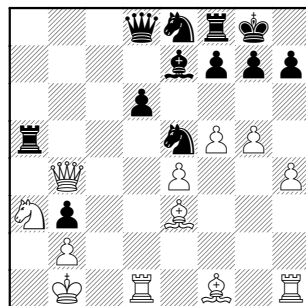
La Editorial no se hace necesariamente solidaria con las opiniones expresadas por sus colaboradores

Printed in Spain - 06. 2006





Amador Rodríguez
GM



Ataque Inglés: La pelota vuelve al campo de las negras

Esta historia que les relato es habitual dentro de los oscuros senderos de la Variante Najdorf de la Siciliana. Es tal la popularidad de esta apertura, que miles de partidas tienen lugar cada año en las cuales se debaten las líneas más candentes, y en muchas de ellas, los protagonistas son grandes maestros de elevadísimo nivel, de los que más estudian, de los que más recursos tienen para investigar.

Como consecuencia, las novedades van y vienen, y la valoración de las variantes fluctúa con frecuencia en favor de uno y otro bando.

En el número 51 de Peón de Rey (Febrero de 2006), comenté la excelente victoria que obtuvo Anand con piezas negras frente a Karjakin. Fue el chico ucraniano quien entonces intentó colocar una novedad en su turno 23, pero Anand se había anticipado en sus análisis

y tenía preparada una contundente réplica, un extraordinario sacrificio de dos piezas para abrirse paso hacia el rey blanco.

La partida circuló por todo el mundo a gran velocidad, pero poco han tardado las blancas para descubrir otra novedad y esta parece que sí es realmente peligrosa y hasta ahora nadie ha podido encontrar un antídoto. ¿Lo tendrá Anand? ¿Lo tendría ya cuando jugó contra Karjakin?

Esas incógnitas son por ahora imposibles de despejar, mientras tanto os presento la cronología de la variante en este artículo, en el marco idóneo de nuestra revista bimensual de teoría. No hace falta ser Anand para descubrir estas grandes novedades. Usted puede ser también el autor si estudia con detenimiento estas variantes.

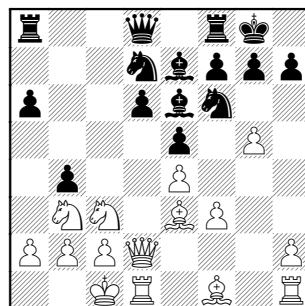
¡Adelante y suerte!

Op. Aeroflot Moscú 2006

♙ Najer, E RUS 2652
♜ Popov, V RUS 2592

Defensa Siciliana [B90]

1.e4 c5 2.♘f3 d6 3.d4 cxd4
4.♗xd4 ♘f6 5.♗c3 a6
6.♙e3 e5 7.♗b3 ♙e6 8.f3
♙e7 9.♖d2 0-0 10.0-0-0
♗bd7 11.g4 b5 12.g5 b4



Así son las variantes en la Najdorf, se vive la emoción de los ataques contra reyes enrocados en flancos opuestos. De más está decir que se requiere rapidez y precisión.

13.♗e2 ♗e8 14.f4

Otra jugada importante es aquí h4. Para esta y otras alternati-

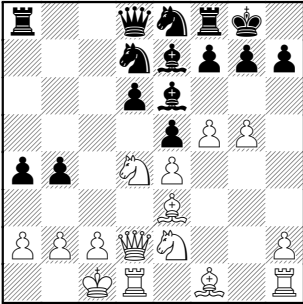




vas a los movimientos siguientes, recomiendo estudiar previamente la partida Karjakin–Anand, ampliamente comentada en PDR 51 pag 15.

14...a5 15.f5 a4 16.♖b4!

Este sacrificio imprime todavía más dramatismo a la variante.



16...exd4 17.♗xd4 b3!

Las negras devuelven el regalo, para dar continuidad a su impetuoso ataque. La única jugada posible para el alfil era 17...♗xa2 captura que resulta fatal después de 18.♗c6 ♖c7 19.♗xe7+ ♗h8 20.♖xb4 con gran ventaja de las blancas.

18.♗b1

Una parada necesaria, para dotar al rey de una mínima seguridad. 18.cxb3 axb3 19.a3 ♗c8+ 20.♗b1 ♗c4 ♠ Borriss–Gallagher, Alemania 2002.

18...bxc2+

18...bxa2+ es una ignorada posibilidad, quizás porque después de 19.♗a1 ♗c5 20.fxe6 fxe6 21.♗c4 la posición blanca se ve agradable.

19.♗xc2

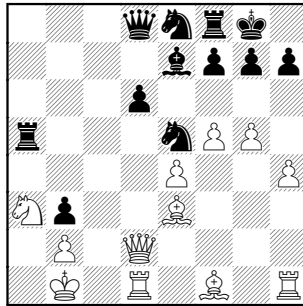
Ahora las negras se ven forzadas a devolver la pieza y para ello, la opción hasta ahora universal es:

19...♗b3!?

que obliga a las blancas a abrir la peligrosa columna "a".

20.axb3 axb3 21.♗a3 ♗e5 22.h4 ♗a5

Esta es la jugada que siempre funcionó, pero ante los problemas recientes, las negras han comenzado a investigar otras opciones 22...♖b8 23.♗h3?! ♗a4 24.♗d4 ½–½ Vorobiov–Magalashvili, Moscú 2005. O bien 22...♗a4 23.h5?! ♗a8 24.h6 ♖xe4+ 25.♗d3 ♗xd3 26.♖xd3 f6 27.g6 hxg6 28.fxg6 f5 y las negras están bien.



Esta es la famosa posición donde Leko no pudo con Vallejo y Karjakin cayó un Anand genial.

23.♖b4!

¡Dicen que a la tercera va la vencida! 23.♖e2 fue la jugada original en esta posición 23...d5 24.♗xd5 ♗xd5 25.exd5 ♗xa3 26.bxa3 ♗d6 Leko–Vallejo, Monte Carlo 2005. Y 23.♖c3 la siguiente: 23...♖a8 24.♗g2 ♗c7!! 25.♖xc7 ♗c8 26.♖xe7 ♗c4 las negras han sacrificado dos piezas para obtener un ataque ganador, Karjakin–Anand, Wijk aan Zee 2006.

23...♖a8

23...d5? un intento lógico, que tácticamente no funciona

24.♖xb3 ♗xa3 25.♗b6! ♖b8 26.♗h3 ♗a8 (26...♗c5 27.♗xc5 ♖xb3 28.♗xb3 ♗xc5 29.♗xd5) 27.bxa3+–.

24.♗b6 ♗a4 25.♖xb3

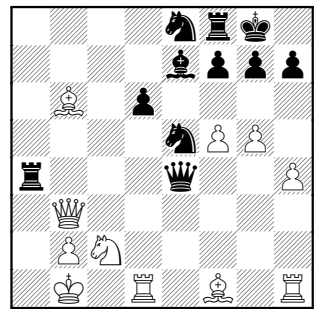
Las blancas permiten la poderosa captura en e4 con jaque, pero como pronto se verá, más asusta que lo que en realidad hace.

En general, el objetivo de las blancas en esta variante es mantener paralizadas las tres piezas negras que están en el flanco rey, para que no colaboren en el ataque.

25...♖xe4+

Tampoco funciona 25...d5 26.♖xd5 ♗xa3 27.bxa3 ♖b8 28.♖b5 ♗xe4 (Tanto 28...♗d6 como 28...♗xa3 eran igualmente insuficientes para las negras) 29.♗d8 ♗e1+ 30.♗a2 ♗d6 31.♗xb8 ♗xb5 32.♗xf8+ ♗xf8 33.a4 ♗c3+ 34.♗b3 con un final ganador, Van den Doel–Babula, Alemania 2005.

26.♗c2



Las negras enfrentan ahora una importante elección: o cambian su torre de a4 por la torre blanca en h1 o siguen con ambas torres. Ninguna de las dos aparentemente resuelve los problemas de las negras.