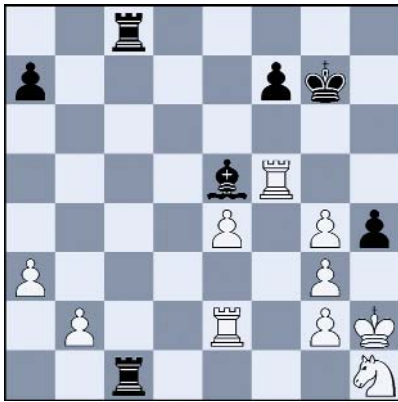




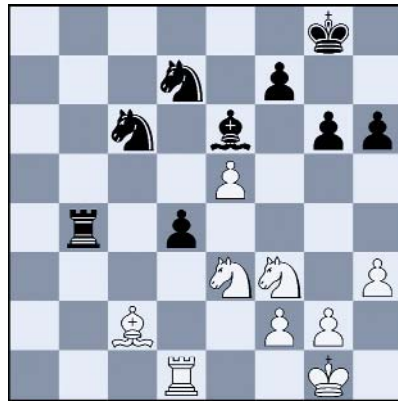
Calcula tu Elo

En cada diagrama se indica el bando al que corresponde mover mediante los símbolos ○ (blancas) y ● (negras). Elija su jugada en un máximo de 10 minutos y anótela. Apunte el tiempo empleado en la tabla de la derecha. En cada caso se trata de hallar la mejor jugada, aunque no necesariamente debe ser un golpe táctico, ya que puede tratarse de una jugada tranquila que inicia un buen plan. En la siguiente página encontrará las soluciones y la forma de valorarlas.

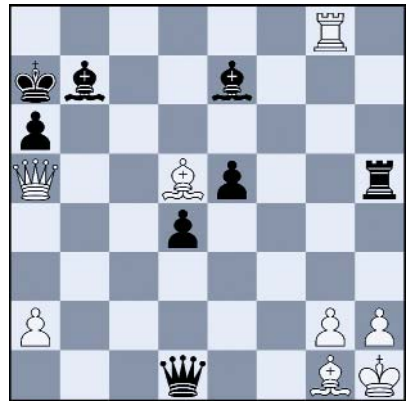
1



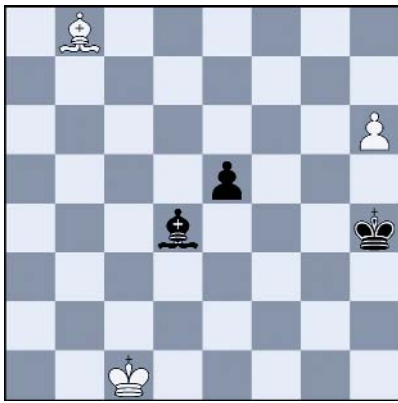
2



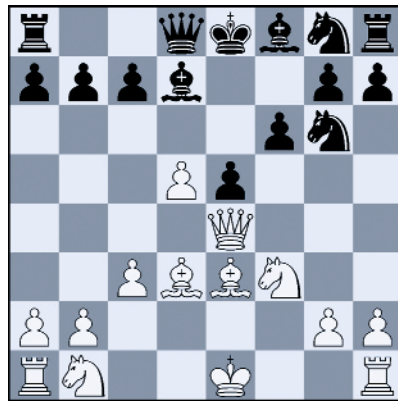
3



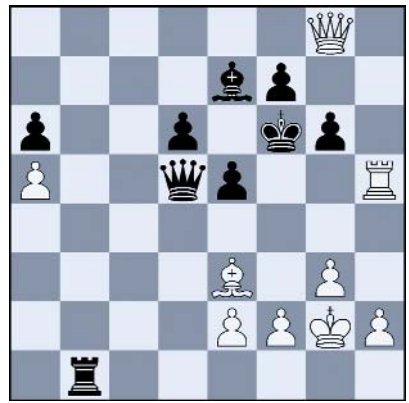
4



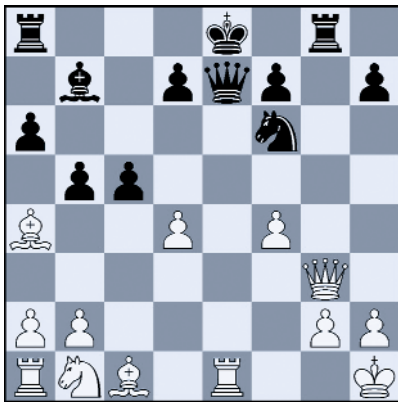
5



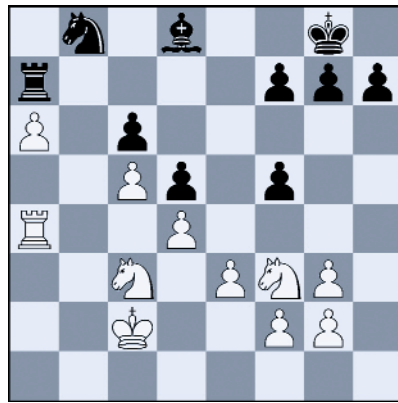
6



7



8



9

