



# El ataque al enroque

## Explotación de las debilidades producidas por la jugada ...h7-h6

M.I. Angel Martín

El ataque al enroque es uno de los planes más frecuentes en la partida de ajedrez, ya que precisamente dar mate al rey adversario es el objetivo último del juego. Por ello hemos pensado que sería una buena forma de empezar esta nueva etapa de una sección que ha tenido mucha aceptación entre nuestros lectores.

Son muchas las circunstancias que concurren a la hora de plantear un ataque sobre el enroque adversario, pero entre las más importantes están la cantidad de defensores que éste tiene y las debilidades que pueda presentar.

Es sabido que la posición ideal del enroque es manteniendo los tres peones que se encuentran delante del rey en su posición inicial, es decir en la segunda fila. Pero es muy frecuente que alguno de ellos tenga que moverse por diferentes motivos durante la partida, lo cual puede suponer cierta debilidad, cuya explotación vamos a abordar en éste y sucesivos artículos de esta sección.

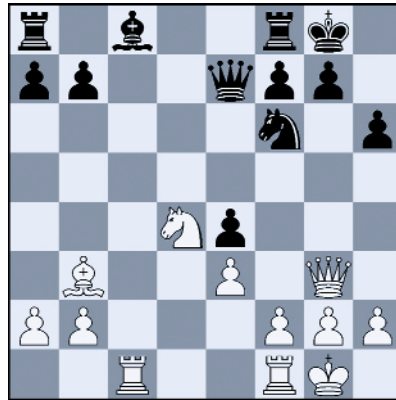
Concretamente en este artículo y en el del próximo número, trataremos de las debilidades producidas en el enroque corto por la jugada ...h6 (o h3 en el caso de las blancas) mientras que en el siguiente número trataremos de los problemas de la jugada g7-g6.

Cuando uno de los bandos avanza su peón "h" un paso, su enroque corto queda ligeramente debilitado, llegándose a una situación similar a la siguiente:



La primera consecuencia de la jugada ...h7-h6 es que la casilla g6 pierde un defensor, lo que generalmente no tiene mucha importancia, ya que todavía queda el peón en f7 defendiéndola. Sin embargo, en algunos casos, la importancia es decisiva, como en el siguiente ejemplo:

○ Mikenas, V URSS  
● Schmidt, L GER  
Brno, 1931



El negro jugó descuidadamente...

**18...h5?**

Sin darse cuenta de que su peón en f7 está clavado y no defiende el punto "g6". La respuesta fue...

**19.♖g6 ♗f6 20.♖xc8!**

Así se elimina el defensor de la casilla f5.

**20...♖xc8 21.♗f5 ♕f8 22.♗xh6+ ♔h8 23.♗xf7+ ♔g8 24.♗e5+ ♔h8 25.♖g5 ♖c5**

25...♖e8 26.♕f7 obligaría a perder la dama, pero ahora sigue mate.

**26.♖h4+ 1-0**

De todas formas, la jugada ...h7-h6 (o h2-h3 en el caso de las blancas) presenta inconvenientes más serios, que el adversario puede explotar de varios modos, aunque veremos principalmente dos:

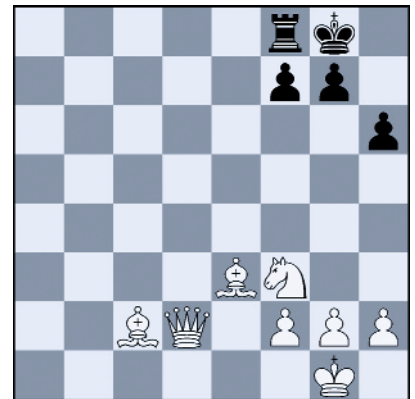
❶ Sacrificando una pieza sobre el punto "h6", lo que será el tema de éste y el siguiente artículo.

❷ Efectuando un avance de peones, para realizar la ruptura g4-g5 abriendo líneas, que estudiaremos en PDR 73.

En sucesivos números de Peón de Rey, 74 y 75, veremos los métodos de ataque sobre el enroque debilitado por el avance del peón a g6.

### El sacrificio en h6

El caso más frecuente es sacrificar un alfil sobre el peón avanzado (h6 o h3 en el caso de las blancas), como en el esquema que muestra el siguiente diagrama:



Las blancas sacrifican su alfil con **1.♗xh6 gxxh6 2.♖xxh6** obteniendo dos peones a cambio de la pieza y dejando muy expuesto al rey negro. El ataque puede seguir con el otro alfil en la diagonal "b1-h7" o con el caballo saltando a la casilla "g5". Incluso una torre puede ayudar a través de la tercera fila en las columnas "g" o "h".