



La picardía de los jóvenes

G.M. Amador Rodríguez

A lo largo de la primera etapa de Peón de Rey, esta sección, para ajustarse a un nivel básico, se ilustró casi siempre en partidas de jugadores clásicos, adecuadas para mostrar temas elementales como el desarrollo y la ubicación de las piezas en las casillas centrales.

En esta nueva etapa de la revista, esta sección va a centrar sus primeras entregas en el análisis de las partidas de los principales jugadores jóvenes. El objetivo es comparar la forma clásica de jugar propia de los grandes maestros de otras épocas con la picardía que se requiere actualmente para desequilibrar una partida, dados los enormes conocimientos teóricos que conducen la lucha desde muy temprano por senderos bien trillados.

En esta primera entrega examinamos una partida del GM noruego Magnus Carlsen, quien a sus 17 años ha logrado alcanzar una fuerza verdaderamente increíble. Su rival en esta partida pertenece a una generación anterior, el GM Pedrag Nikolic, quien en su momento cruzaba armas con frecuencia contra Kasparov en los principales torneos, pero ahora ha debido ceder paso a las promesas. Aún así, con su extrema solidez, su todavía elevadísimo Elo de 2676 y sus profundos conocimientos de la Francesa, se presentaba con un hueso duro de roer para el niño noruego.

○	Carlsen, M	NOR	2553
●	Nikolic, P	BIH	2676

Wijk aan Zee, 2005 -Def. Francesa [C08]

1.e4

Carlsen tiene el temperamento adecuado para salir de Peón Rey, pero es un jugador talentoso y versátil, capaz de adaptarse a cualquier esquema.

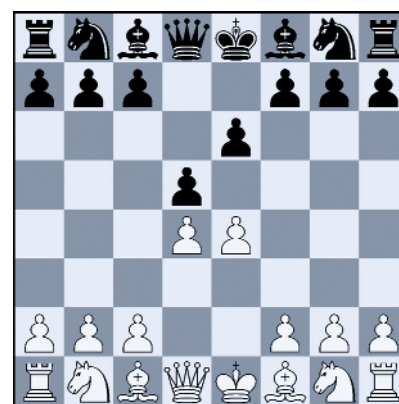
1...e6

Nikolic por su parte ha jugado mucho las defensas simétricas, pero la Francesa es su arma preferida, la cual domina de forma magistral.

2.d4

Carlsen siempre busca el juego abierto, donde aprovecha su enorme potencial táctico. Los esquemas tan cerrados de variantes como 2.d3 no le sientan tan bien.

2...d5



Aquí queda planteada la Francesa. Ahora las blancas tienen tres caminos fundamentales y los dos primeros pasan por sacar el caballo por c3 ó d2, el restante avanzar directamente el peón a e5, que es menos popular.

3.♘d2

De nuevo Carlsen expresa su preferencia por jugar una posición abierta. En la Variante 3.♘c3 ♘b4, llamada Winawer, la partida siempre desemboca en una compleja lucha con carácter marcado claramente como cerrado.



El joven GM noruego Magnus Carlsen que ya forma parte de la élite ajedrecística y se perfila seriamente como un futuro aspirante al campeonato mundial.